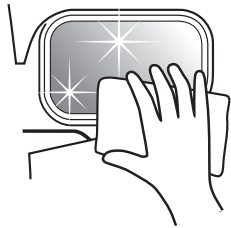


スマートビュー サイドミラーコート 使用説明書

1

ミラーの汚れを落とし、しっかり乾燥させる。

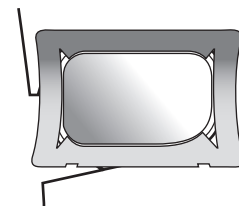
※ガラスコーティング剤の被膜や、ガンコな油膜がついている場合は、コンパウンド入り油膜クリーナーで落してから使用してください。



2

ミラーに飛散防止カバーをセットする。

※ミラーの形状によっては、ミラーカバーやボディ塗装面等を十分保護しきれない場合があります。その際は、タオルをドアにはさんで垂らし、ミラー付近のボディを保護するか、液が垂れ落ちないようにタオルで周辺部をおさえてください。



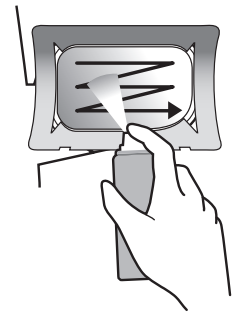
3

缶をよく振り、10cmほど離して、ミラー全面にスプレーする。

※缶は傾けず、垂直に立てて使用してください。

※ミラー全面に塗り残しがないよう、スプレーを横に移動させながらミラー上部から下部まで連続的にスプレーしてください。スプレー量が多いと液垂れし、ボディ等に付着する恐れがあるので注意してください。

※スプレー後、ミラー以外に液が付着していないか確認し、付着した場合は、直ちに濡れたタオルで拭き取ってください。



4

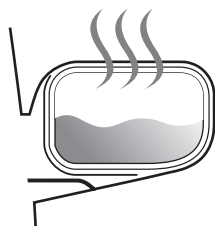
しっかり乾燥させる。

乾燥時間 ●夏期 1時間以上
●冬期 2時間以上

※ミラーが一時的に白くなりますが、透明に仕上がります。

※乾燥中は雨や水がかからないよう注意してください。

※乾燥が始まり、液が垂れる恐れが無くなってから飛散防止カバーや保護用のタオルを外してください。



施工後の注意

- コーティング被膜は、とても微細な構造なので、指で触れたり、タオルで拭くとはがれるのでご注意ください。
- ムラになる恐れがあるので、乾燥後は重ね塗りしないでください。